

ЛІСОВА ЗООЛОГІЯ

Навчальна дисципліна «**Лісова зоологія**» є вибірковою компонентою для підготовки фахівців зі спеціальності 206 «Садове-паркове господарство». *Лісова зоологія* – прикладна, комплексна біологічна наука, яка всебічно досліджує лісових тварин їхні: будову, розмноження, індивідуальний та історичний розвиток, взаємини з навколишнім середовищем, закономірності поширення, роль в лісових і суміжних з ними екосистемах. Вивчення біології лісових тварин необхідне для глибокого розуміння життя лісу, єдності і взаємодії його елементів, що є основою грамотного ведення лісового господарства.

Мета і завдання дисципліни: дати здобувачам сучасне наукове уявлення про тваринний світ, як невід’ємний гетеротрофний компонент лісових біогеоценозів.

Основним завдання дисципліни є: засвоєння принципів систематики тваринного світу; вивчення біології, екології та взаємозв’язку тваринних організмів з лісовим середовищем; оцінка впливу умов середовища на життєдіяльність тварин; пояснення вивчених явищ, і з’ясування їх біологічної і прикладної суті; визначення шляхів управління популяціями диких тварин у оптимальному для природи і людини напрямку.

У результаті вивчення дисципліни здобувачі **набудуть знань**: принципів систематики тваринного світу; морфологічні, анатомічні та етологічні особливості, притаманні домінуючим групам і видам лісової фауни; біологічні і екологічні риси основних видів та груп лісових тварин, їх роль у біогеоценозах, а також значення для людини.

Та вмінь: визначення лісових тварин за морфологічними ознаками, етологічними проявами та характерними рисами життєдіяльності; вести зоологічний моніторинг; обґрунтовувати охорону зникаючих видів та збереження фауністичного різноманіття; творчо застосовувати знання з лісової зоології для розв’язання актуальних завдань з лісового та мисливського господарства

Загальні компетентності:

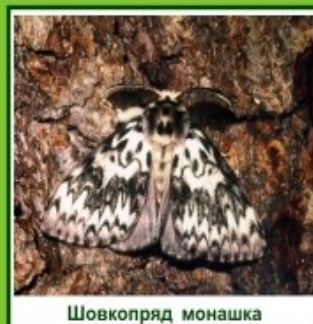
ЗК-1. Здатність застосовувати знання у практичних ситуаціях

ЗК-5. Навички використання фундаментальних розділів природничих і математичних наук

ЗК-7. Здатність до пошуку, оброблення та аналізу інформації з різних джерел та до проведення наукових досліджень на відповідному рівні.

ЗК-12. Прагнення до збереження навколишнього середовища.

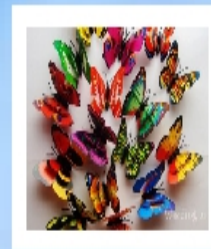
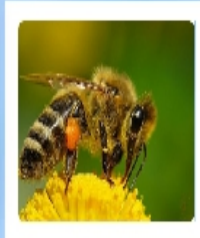
Визначення шкідників лісу класу комах :



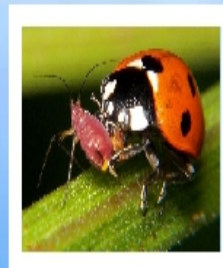
РОЛЬ КОМАХ У ПРИРОДІ



ЗАПИЛЮВАЧІ КВІТКОВИХ
РОСЛИН



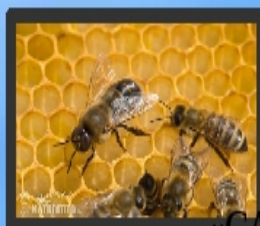
ПОЇДАЮТЬ ШКІДНИКІВ



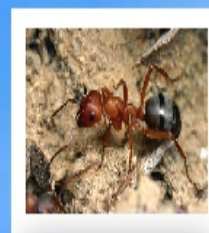
Комахами харчуються
риби, птахи, павуки

ЕЛЕМЕНТ ХАРЧОВИХ ПІРАМІД

ВИРОБЛЯЮТЬ МЕД, ВІСК, ПРОПОЛІС



«САНІТАРИ» ЛІСУ



ЕСТЕТИЧНЕ ЗНАЧЕННЯ

