

**Херсонський державний
аграрно-економічний університет
факультет РИБНОГО ГОСПОДАРСТВА ТА
ПРИРОДОКОРИСТУВАННЯ
кафедра лісового та
садово-паркового господарства**

Мисливські тварини

**Кандидат біологічних наук
доцент Станіслав Кузьмич Семенюк**

Мета курсу: оволодіння методами вивчення, сталого управління та збереження мисливських ресурсів, ознайомлення зі світовими тенденціями розвитку та впровадження прогресивного досвіду ведення мисливського господарства.



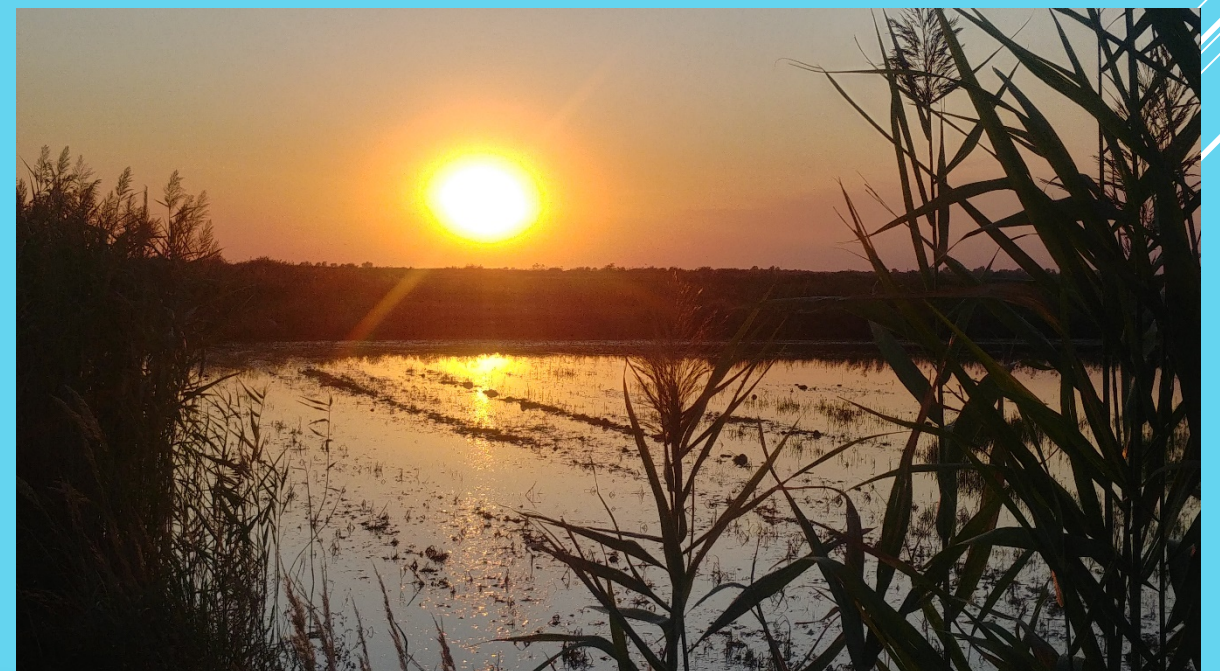


Завданнями дисципліни є
оволодіння студентами теоретичних
положень та практичних навичок з:

- методів охорони й раціонального використання мисливської фауни, боротьби з браконьєрством;
- законодавчі та інші нормативно-правові акти з охорони мисливських угідь та збереження мисливської фауни,
- основ вольєрного розведення мисливських тварин;
- організації обліків чисельності мисливських тварин;
- розробки заходів з покращення якості мисливських угідь;
- сталого управління популяціями мисливських тварин.

Здобувач повинен знати:

- видовий склад мисливської фауни України та основні екологічні групи мисливських тварин;
- біологію, екологію та етологію мисливських тварин;
- знаряддя, устаткування, технічне забезпечення сучасного мисливського господарства, мисливську зброю та спорядження мисливця;
- техніку добування мисливських тварин і способи полювання
- правила техніки безпеки при проведенні полювань, користуванні та зберіганні мисливської зброї;
- законодавчі та інші нормативно-правові акти з охорони мисливських угідь та збереження мисливської фауни,
- основи вольєрного розведення мисливських тварин;
- методику проведення обліку ресурсів мисливської фауни;
- способи полювання, техніку добування мисливських тварин;
- методи охорони й раціонального використання мисливської фауни, боротьби з браконьєрством;



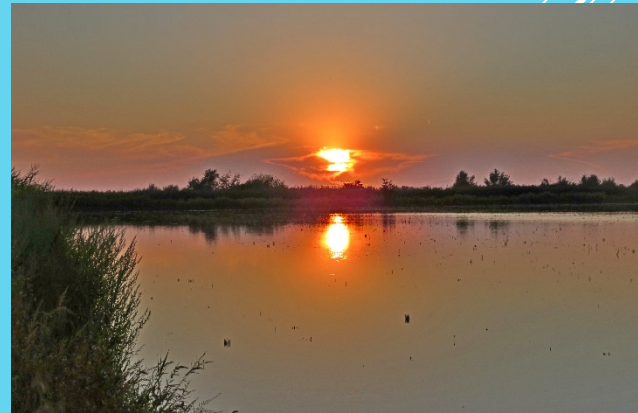
Вміти:

- організувати роботу з охорони, підтримання чисельності та раціонального використання ресурсів мисливських тварин;
- визначати види мисливських тварин за зовнішніми ознаками та слідами життєдіяльності, статеву-вікову структуру популяцій;
- організувати обліки чисельності мисливських тварин;
- визначати показники оптимальної чисельності та щільності популяцій мисливських тварин;
- організувати та забезпечувати функціонування вольєрних господарств;
- організувати полювання з дотриманням правових та етичних норм, правил техніки безпеки; організувати заходи з охорони мисливських угідь;
- розробляти заходи з покращення якості мисливських угідь;
- розробляти плани з проведення біотехнічних і мисливськогосподарських заходів



В результаті виконання практичних робіт здобувач здатен буде самостійно визначити типологічну структуру мисливських угідь, провести розрахунок чисельності мисливської фауни та визначити оптимальні методи обліку для конкретної ділянки, визначити оптимальну щільність з розрахунку на певну площу, визначити запас природних кормів і відповідно кількість мисливської фауни, що може тут існувати.





**СПОДІВАЮСЬ НА ВАШ ВИБІР
СТАНІСЛАВ СЕМЕНЮК**