

ДВНЗ “Херсонський державний аграрний університет”



**Дослідне поле, навчально-
дослідні ділянки**

Закладений 12.04.2019 р.



Культури, які вирощуються:

- хурма;
- кизил;
- зізіфус;
- інжир;
- мигдаль солодкий;
- виноград столовий;
- слива;
- малина.



Хурма



Хурма

Навчальний розплідник нішевих плодових культур



Навчальний розплідник нішевих плодових культур



Виноград столовий



Слива



Малина



Слива

Колекційний розплідник с.-г культур

Зернові культури (озима та ярова пшениця, озимий та яровий ячмінь, тритікале, жито, сорго, просо, кукурудза, всього 56 різновидностей та сортів)

Бобові культури (горох, сочевиця, люпин, кормові боби, чина, нут, соя, всього 28 різновидностей та сортів)

Кормові культури (люцерна, буркун, райграс високий, мальва кормова, амарант, тимофіївка лучна, грясниця лучна, стоколос безостий, житняк гребінчастий та ін. – всього 26 видів)

Лікарські рослини (шавлія лікарська та мускатна, ехінацея, розторопша плямиста, фенхель, нагідки, собача кропива, козлятник східний, кропива коноплевидна, лофант ганусовий, гісоп лікарський, змієголовник молдавський, васильки священні, лавандин та ін. – всього 47 видів)

Технічні культури (соняшник, рижій, сафлор, льон олійний, ріпак озимий, гірчиця, кунжут, лялеманція, бавовник)

Овочеві культури (картопля, томати, столова морква, столовий буряк)

Плодові, ягідні культури, виноград (черешня, персик, алича, слива, яблуня, абрикос, зізіфус, смородина, ожина, порічки)

Колекційний розплідник с.-г культур



Колекційний розплідник с.-г культур



Колекційний розплідник с.-г культур



Колекційний розплідник с.-г культур



Лавандин

Колекційний розплідник с.-г культур



Колекційний розплідник с.-г культур



Бобові культури (горох, кінські боби, сочевиця, нут)

Колекційний розплідник с.-г культур



Колекційний розплідник с.-г культур



Просо

Колекційний розплідник с.-г культур



Відбір снопових зразків зернових культур для практичних занять

Колекційний розплідник с.-г культур



Колекційний розплідник с.-г культур



Смородина



Яблуня



Зізіфус



Черешня

Дослідне поле ДВНЗ “ХДАУ”



Площа
складає 840 га

Вирощуються культури:

- зернові;
- олійні;
- зернобобові

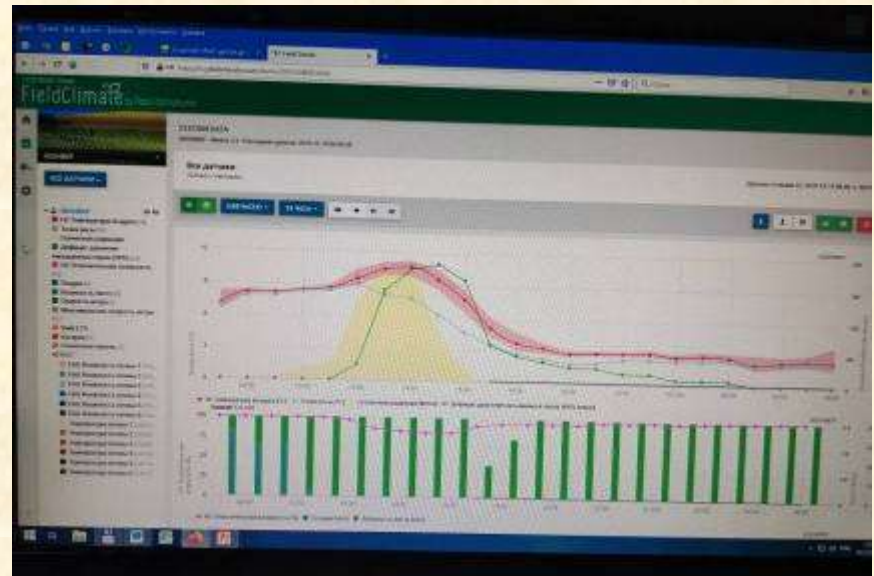
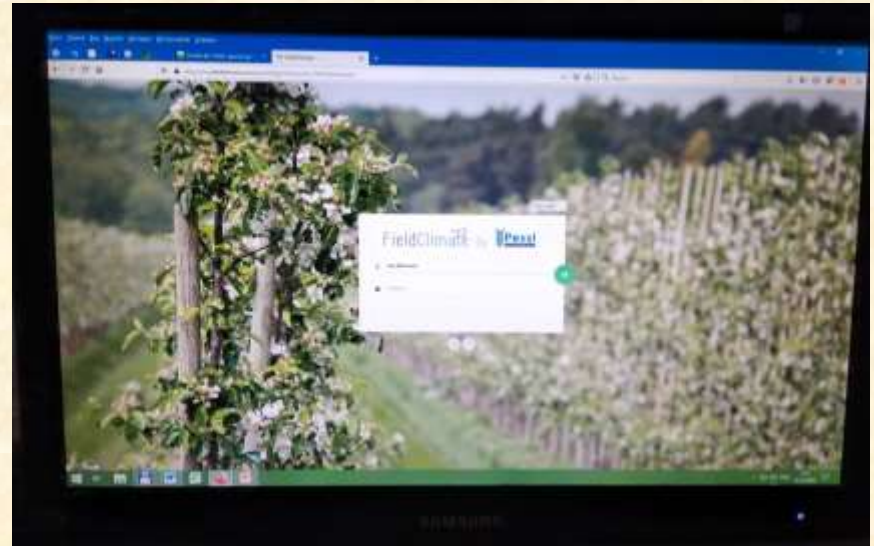


Дослідне поле ДВНЗ “ХДАУ”



Дослідне поле ДВНЗ “ХДАУ”

- метеостанція



Дослідне поле ДВНЗ “ХДАУ”



Сортовипробувальна ділянка сортів та гібридів
соняшнику



Сортовипробувальна ділянка озимого
ячменю



Сортовипробувальна ділянка озимої пшениці



Сортовипробувальна ділянка ярого ячменю

Дослідне поле ДВНЗ “ХДАУ”



Дослідне поле ДВНЗ “ХДАУ”



Дослідне поле ДВНЗ “ХДАУ”

