



Херсонський державний аграрно-економічний університет

Дослідне поле, навчально- дослідні ділянки

Закладений 12.04.2019 р.



Культури, які вирощуються:

- хурма;
- кизил;
- зізіфус;
- інжир;
- мигдаль солодкий;
- виноград столовий;
- слива;
- малина.



Хурма



Хурма

Навчальний розплідник нішевих плодових культур



На території розплідника також висаджені багаторічні лікарські та ефіроолійні рослини:

- шавлія лікарська;
- лавандин;
- лаванда;
- чебрець;
- котяча м'ята.



Навчальний розплідник нішевих плодових культур



Навчальний розплідник нішевих плодових культур



Виноград столовий



Слива



Малина



Слива

Врожай в навчальному розпліднику у 2020 році



Хурма



Виноград



Слива



Алича



Малина



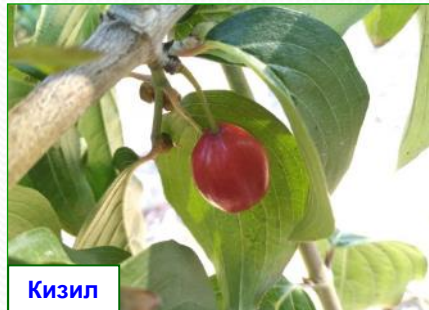
Слива



Алича



Інжир



Кизил



Слива



Алича

Феромонний моніторинг шкідників у навчальному розпліднику нішевих плодових культур



Розміщення феромонної пастки у сливовому саду для визначення льоту **плодожерки східної** (*Grapholita molesta* Busck.) у 2020 році



Розміщення феромонної пастки на винограднику для визначення льоту **листовійки гронавої** (*Lobesia botrana* Den et Sch.) у 2020 році



Навчальна теплиця



Введена в експлуатацію в 2020 році
площа 190 м².

У теплиці висаджено два столових сорти
винограду (Преображение, Дубовский
розовий) та суниця сорту Мальвіна.



Колекційний розплідник с.-г культур

Зернові культури (озима та ярова пшениця, озимий та яровий ячмінь, тритікале, жито, сорго, просо, кукурудза, всього 56 різновидностей та сортів)

Бобові культури (горох, сочевиця, люпин, кормові боби, чина, нут, соя, всього 28 різновидностей та сортів)

Кормові культури (люцерна, буркун, райграс високий, мальва кормова, амарант, тимофіївка лучна, грясниця лучна, стоколос безостий, житняк гребінчастий та ін. – всього 26 видів)

Лікарські рослини (шавлія лікарська та мускатна, ехінацея, розторопша плямиста, фенхель, нагідки, собача кропива, козлятник східний, кропива коноплевидна, лофант ганусовий, гісоп лікарський, змієголовник молдавський, васильки священні, лавандин та ін. – всього 47 видів)

Технічні культури (соняшник, рижій, сафлор, льон олійний, ріпак озимий, гірчиця, кунжут, лялеманція, бавовник)

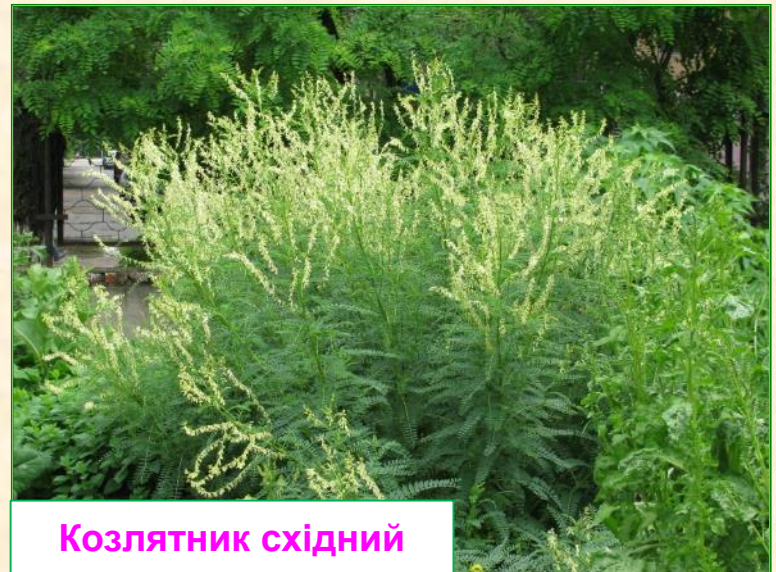
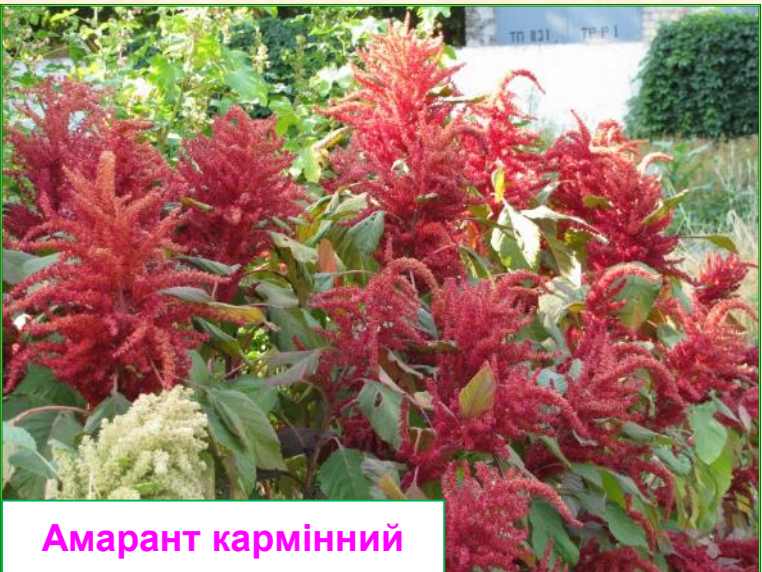
Овочеві культури (картопля, томати, столова морква, столовий буряк)

Плодові, ягідні культури, виноград (черешня, персик, алича, слива, яблуня, абрикос, зізіфус, смородина, ожина, порічки)

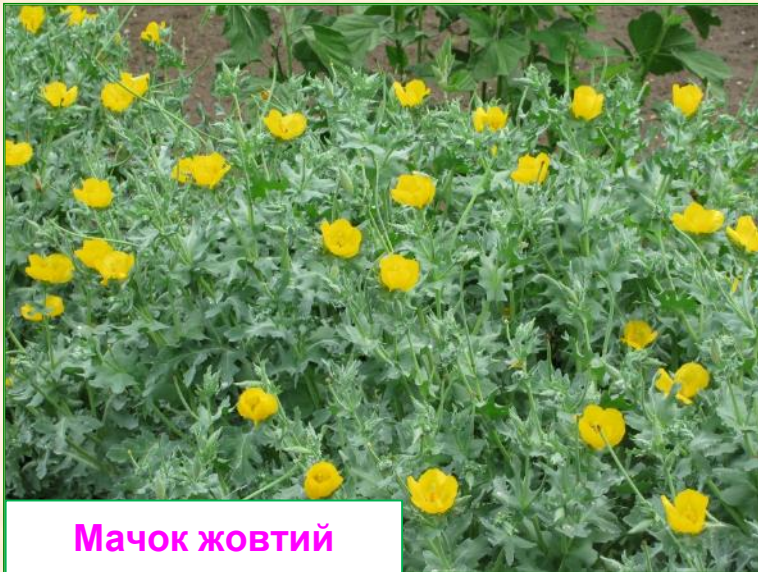
Колекційний розплідник с.-г культур



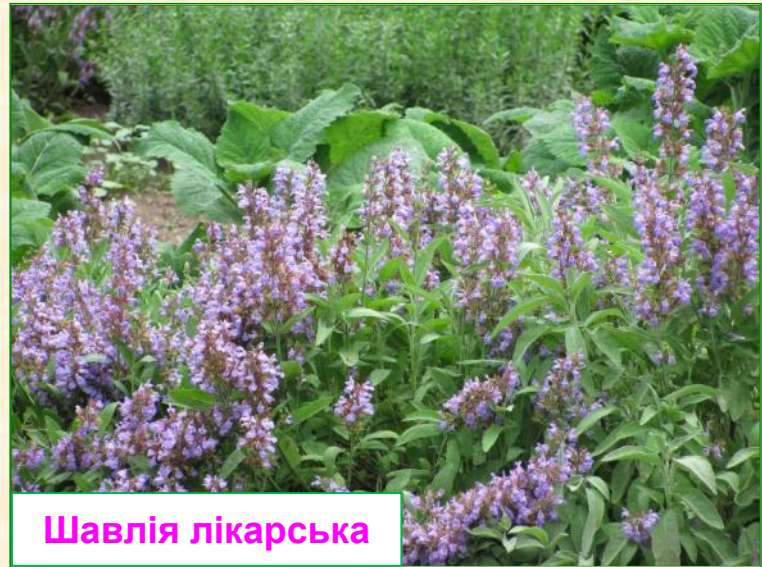
Колекційний розплідник с.-г культур



Колекційний розплідник с.-г культур



Мачок жовтий



Шавлія лікарська



Розторопша плямиста



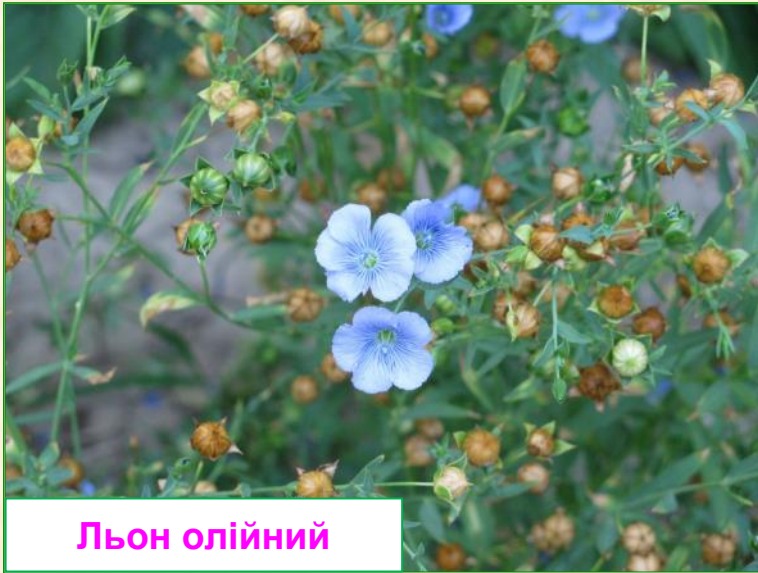
Лікарські рослини

Колекційний розплідник с.-г культур



Лавандин

Колекційний розплідник с.-г культур



Коллекційний розплідник с.-г культур



Бобові культури (горох, кінські боби, сочевиця, нут)

Колекційний розплідник с.-г культур



Колекційний розплідник с.-г культур



Просо

Колекційний розплідник с.-г культур



Відбір снопових зразків зернових культур для практичних занять

Колекційний розплідник с.-г культур



Виноград технічний



Персик



Абрикос



Груша

Коллекційний розплідник с.-г культур



Смородина



Яблуня



Зізіфус



Черешня

Дослідне поле ХДАЕУ



Площа
складає 840 га

Вирощуються культури:

- зернові;
- олійні;
- зернобобові



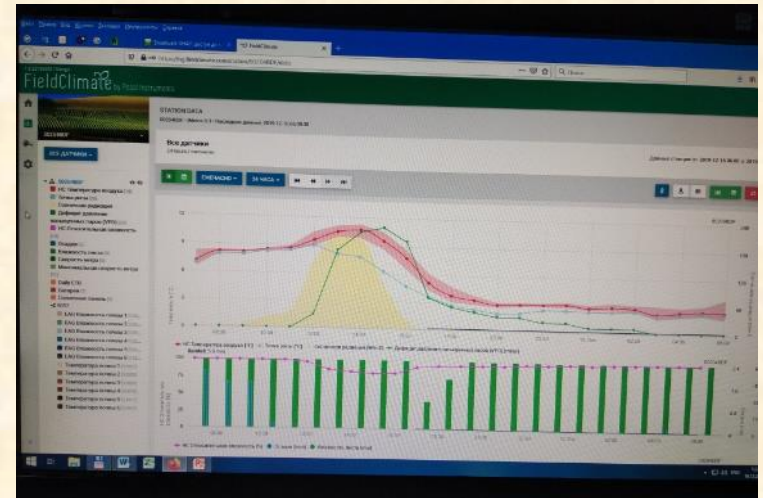
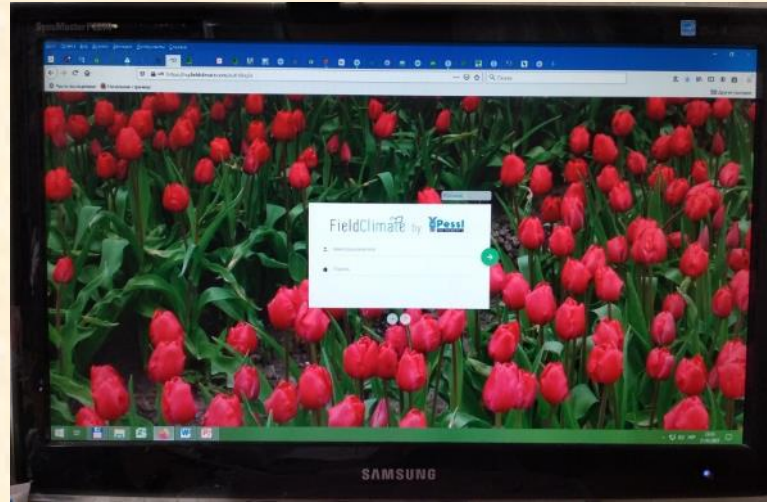
Дослідне поле ХДАЕУ



Дослідне поле ХДАЕУ

- метеостанція iMetos 3.3

Для проведення наукових досліджень використовується спеціалізована програма **Field Climate by Pessl Instruments** (<https://ng.fieldclimate.com/auth/login>) для роботи з метеостанцією



Дослідне поле ХДАЕУ



Сортовипробувальна ділянка сортів та гібридів
соняшнику



Сортовипробувальна ділянка озимого
ячменю



Сортовипробувальна ділянка озимої пшениці



Сортовипробувальна ділянка ярого ячменю

Дослідне поле ХДАЕУ



Дослідне поле ХДАЕУ



Дослідне поле ХДАЕУ

